

Knelpunten, werkbeleving en de gevolgen van COVID-19 in de kinderopvangsector

Ontwikkelingen in de kinderdagopvang, peuteropvang en buitenschoolse opvang

Deze infographic is gebaseerd op gegevens uit het rapport *Knelpunten, werkbeleving en de gevolgen van COVID-19 in de kinderopvangsector. Trendanalyses in de kinderdagopvang, peuteropvang en buitenschoolse opvang (2023)*. In de periode 2017-2022 werden vragenlijsten ingevuld door circa 400 leidinggevendenden en 650 pedagogisch medewerkers uit de kinderdagopvang, peuteropvang en buitenschoolse opvang.

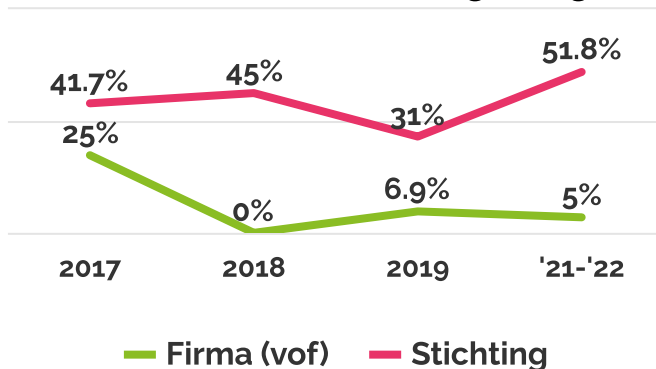
WERKBELEVING



De werkdruk is **gestegen** en steeds **vaker** wordt ziekteverzuim en verlof als knelpunt ervaren door alle opvangtypes

ORGANISATIEKENMERKEN

Tendens tot schaalvergroting

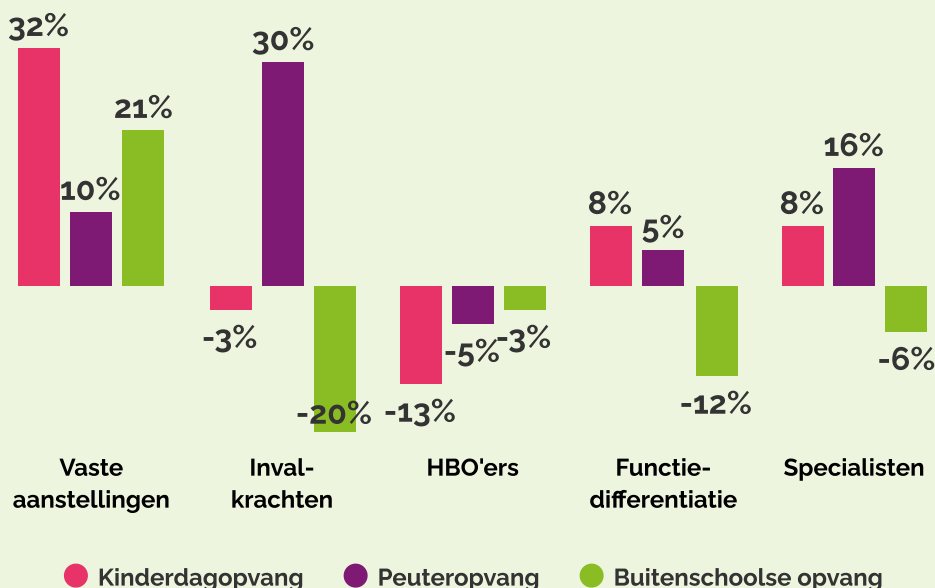


55%

van de leidinggevendenden zegt de afgelopen 2 jaar te maken hebben gehad met een fusie of overname

Veranderingen in teamsamenstelling

2017-2019 vergeleken 2022-2023 uitgedrukt in % af- of toename



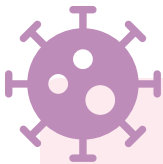
Locatiegroei en -krimp



het aantal groepen en/of kinderen, en medewerkers **steeg** in de kinderdag-opvang en peuteropvang

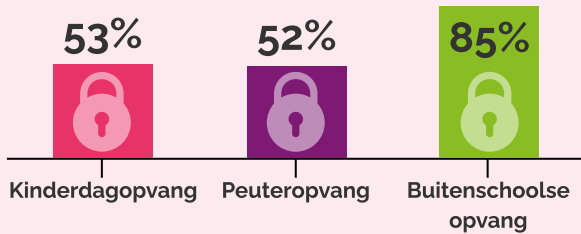


het aantal groepen en kinderen **daalde** in de buitenschoolse opvang

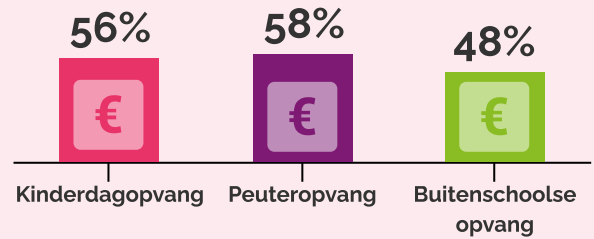


IMPACT VAN COVID-19

% tijdelijk gesloten locaties



% locaties dat financiële gevolgen ervaart



Oudercontact

afname oudercontact in buitenschoolse opvang



minder sociale activiteiten en (thema)-bijeenkomsten in alle opvangtypes



contact verloopt **vaker** digitaal of schriftelijk in kinderdagopvang en peuteropvang



Blijvende coronamaatregelen op de groep voor:

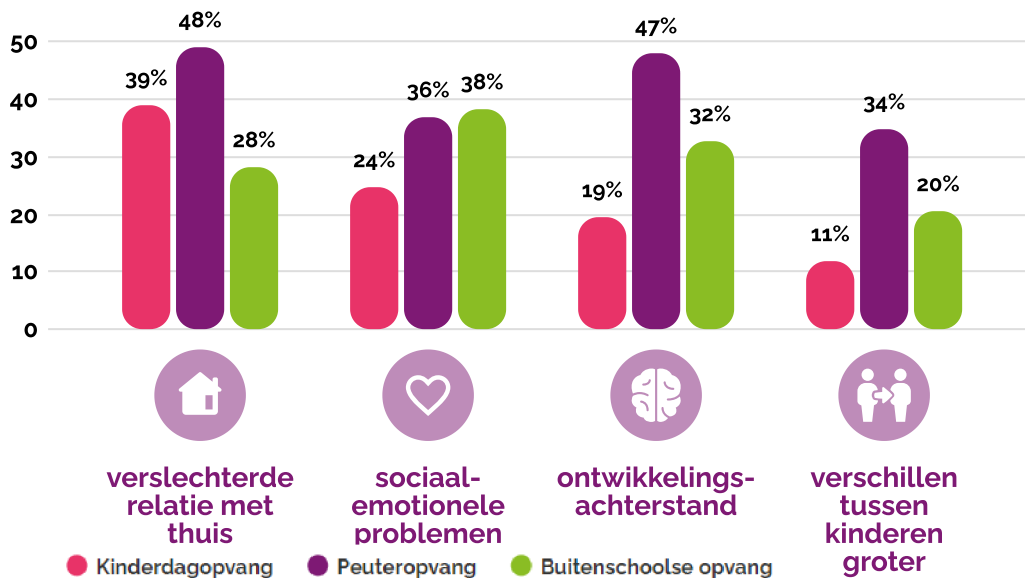


Hygiëne (schoonmaken en handenwassen)

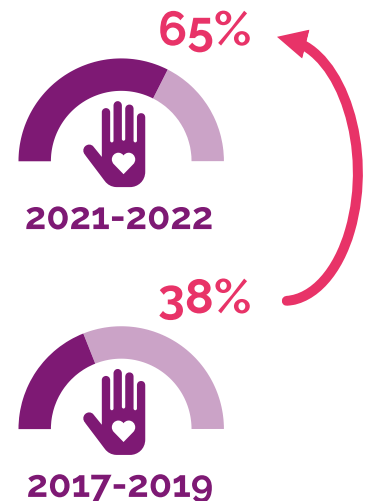


Voedingsbeleid (losse porties)

% pedagogisch medewerkers dat bij kinderen meer gedrags- en ontwikkelingsproblemen merkt na corona



Stijging van kinderen in de peuteropvang met extra zorgbehoefte



Over de Landelijke Kwaliteitsmonitor Kinderopvang

De Landelijke Kwaliteitsmonitor Kinderopvang (LKK) is een langlopend onderzoek naar de kwaliteit van de Nederlandse kinderopvang, uitgevoerd door een consortium van de Universiteit van Utrecht en Sardes. De nieuwste bevindingen over de kwaliteit van de kinderopvang in Nederland vind je op **onze website**, zoals de laatste **monitorrapportage met de metingen van 2017-2019 en 2021-2022**.